



Тимбермаш
Байкал

20 лет

В МИРЕ СПЕЦТЕХНИКИ

Лучшее впереди!

Нам уже 20!	стр. 2
Путь развития	стр. 6
О компании	стр. 8
Полный вперед!	стр. 10
География «Тимбермаш Байкал»	стр. 12
Выходим на новые высоты!	стр. 14
SANY — великий бренд из Поднебесной	стр. 16
Новые открытия. Улан-Удэ	стр. 20
О нас в лицах	стр. 24
Новые открытия. Новокузнецк	стр. 26
Телеметрия — наш конек!	стр. 30
Machine Remote Advisor	стр. 34
Новые открытия. Бодайбо	стр. 36
Запчасти	стр. 39
Предлагаемые товары	стр. 41
Сервис	стр. 42
Предлагаемые услуги	стр. 44
Важное мнение	стр. 45

НАМ УЖЕ 20!

С момента государственной регистрации ООО «Тимбермаш Байкал» прошло уже более 20 лет. У самых истоков моя команда и я считали, что наша компания должна обеспечить непосредственное развитие лесной отрасли Сибири, привлечь новые передовые технологии лесосечных работ, позволяющие лесозаготовителям выйти на беспрецедентно новый уровень развития, реализовывать масштабные, долгосрочные, международные проекты. В тот момент освоение отрасли напрямую зависело от технических решений. Способ разработки лесосек основывался исключительно на хлыстовой технологии с применением традиционных советских ВПМ с пильной шиной и отличался сложнейшим алгоритмом, что в значительной степени сказывалось на скорости и производительности. Внедрение специализированной техники для сортиментной заготовки и ВПМ с дисковым захватно-срезающим устройством стало тогда настоящим прорывом как для отрасли в целом, так и для предприятия в частности.

Еще в далеком 2003 году я прекрасно понимал, что успешно строить бизнес без одновременного многостороннего развития самого предприятия не получится. Продать в то время харвестер было не самой легкой задачей, а очередей на технику, как, например, в 2010-х годах, не было.



Для лесозаготовителей нужны были дополнительные доводы, гарантии, поддержка. Именно поэтому параллельно с продажей машин начал развиваться отдел послепродажного обслуживания, куда нанимались специалисты высокого уровня, последующее обучение которых за рубежом на заводах-изготовителях дало возможность еще больше повысить их уровень квалификации и экспертности.

Начальная структура сервисного отдела состояла из трех специалистов и одного синего микроавтобуса. А сегодня его штат насчитывает 135 сервисных инженеров, за каждым из которых закреплен собственный служебный автомобиль. Все это вспоминается с приятной ностальгией. Это сложно передать словами — нужно чувствовать. Тогда я концентрировался на ситуации «здесь и сейчас». В первую очередь было важно создать прочный фундамент для дальнейшего становления предприятия, а о распределении внимания на что-то еще не было и речи. Но время шло, мы развивались, бизнес все крепче становился на прочные рельсы, мы инвестировали в открытие новых филиалов. Наша многофилиальная сеть — это еще одно большое достижение, которое успешно служит клиентам.

В 2010 году мы взяли дополнительный курс на продажу дорожно-строительной техники, а в 2015 году было принято решение о дилерстве сельскохозяйственной техники и оборудования.



В 2018 году у нас появилась складская техника, а в 2020-м — дробильно-сортировочное оборудование. Именно так «Тимбермаш Байкал» и стал успешным многопрофильным торгово-производственным предприятием, в партнерстве с которым участники различных отраслей могут комплексно закрывать свои потребности в оснащении оборудованием и консультационной поддержке для его успешного запуска и эксплуатации.

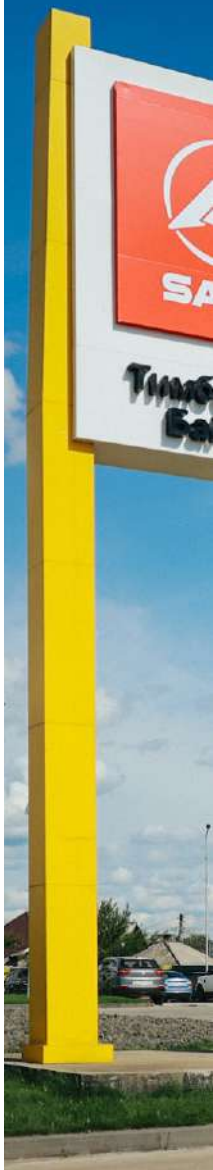
В 2022 году предприятие продолжило работать над стратегической приоритизацией задач по развитию. Сейчас можно сказать точно — дорожное строительство и добыча уже выходят на лидирующие позиции, становятся важнейшими отраслями с точки зрения целей бизнеса, а новые партнеры — корпорации SANY и MESDA и поставляемое ими высококачественное специализированное оборудование — придают еще большую уверенность в успехе.

Несмотря ни на что, мы продолжаем работать для своих уважаемых заказчиков, успех и устойчивое развитие которых являются для предприятия основным приоритетом. Вместе со сплоченной командой мы будем делать все возможное, чтобы партнеры и клиенты всегда получали качественную технику, оптимальные производственные решения, лучшие запасные части и сервис, а также самое чуткое отношение к решению стоящих перед ними производственных задач.

С юбилеем, дорогая компания!
С юбилеем, «Тимбермаш Байкал»!



Генеральный директор
ООО «Тимбермаш Байкал»
Болдаков Виктор Игоревич





ПУТЬ РАЗВИТИЯ

2003

Основание
компании
«Тимберджек
Байкал»



2006

Изменение названия
на «Тимбермаш Байкал».
Новый генеральный
директор и собственник
компании.
Начало работы в качестве
уполномоченного дилера
John Deere Forestry



2007

Открытие
филиалов
в Братске,
Усть-Илимске,
Красноярске,
Томске



2022—2023

Начало работы
в качестве
уполномоченного
дилера SANY, MESDA,
HANGCHA.
Открытие филиала
в Бодайбо

SANY

2020

Запуск нового
направления —
дорожно-строительная
техника Wirtgen Group

Wirtgen
Group

2019

Открытие
филиалов
в Киренске,
Лесосибирске,
Чите



ТБ Тимбермаш Байкал

2010

Запуск направления —
дорожно-строительная
техника John Deere

John
Deere

2013

Открытие филиалов
в Улан-Удэ и
п. Магистральный



2016—2017

Открытие филиалов
в Барнауле, Абакане,
Усть-Куте, Назарово



2015

Запуск направления —
сельскохозяйственная
техника John Deere.
Дилерство Manitou.
Открытие филиалов
в Новосибирске,
Новокузнецке, Кемерово

Manitou

О КОМПАНИИ

20 лет
на рынке

Безупречная работа
для наших клиентов



Заказчик покупает у нас не просто товар, он приобретает исключительное отношение к себе. Наш принцип — превосходить его ожидания.

КРУПНЕЙШАЯ СЕТЬ

Самая большая дилерская сеть по продаже и обслуживанию спецтехники в Сибири, Бурятии и Забайкальском крае, 18 филиалов и точек присутствия

НАДЕЖНЫЙ ПОСТАВЩИК

спецтехники, запчастей и услуг сервиса для крупнейших отраслевых предприятий федерального и регионального значения

НОВАТОР В ОБЛАСТИ ВЫСОКИХ ТЕХНОЛОГИЙ

Разработка уникальных и не имеющих аналогов на рынке телематических решений для удаленного мониторинга состояния техники



УНИКАЛЬНЫЙ ДИЛЕР

с максимальной цепочкой услуг для заказчиков: от поставок спецтехники до удаленной диагностики машин и полного послепродажного обслуживания в каждом филиале

ЭКСПЕРТ В СЕРВИСЕ

Грандиозный опыт по обслуживанию сложной, высокотехнологичной техники мировых брендов. Отлаженные стандарты обслуживания машин. Опытные сервисные инженеры с международной квалификацией

ОПЫТНЫЙ НАСТАВНИК

Сотрудничество с учебными заведениями высшего и среднего специального профессионального образования в области обучения и стажировки студентов для дорожно-строительной, лесозаготовительной, сельскохозяйственной отрасли

ПОЛНЫЙ ВПЕРЕД!

Оглядываясь назад, первое, что приходит на ум — как много достигнуто за эти двадцать лет! И ведь никто ничему нас не учил, все делали сами. Не было тогда ни авторитетных лиц по рабочим направлениям, чей опыт можно было перенять, ни гуру продаж и маркетинга, которые рассказали бы о том, как нужно широкими шагами завоевывать рынок и доверие клиентов. Поэтому нам действительно дорого то, что мы имеем сегодня, поскольку именно прошлый опыт является определяющим успеха настоящего.

Нам никогда не хотелось просто продавать технику и получать за это деньги. Первичным желанием было помогать развиваться заказчикам, а для нас самих было важно занять лидирующую позицию в собственной рыночной нише. К этому мы и шли, параллельно воплощая в жизнь и другие амбициозные идеи. Так, мы создали отдел интеллектуальных решений, вплотную занимающийся вопросами телематики. Ключевая задача отдела — помочь заказчикам обеспечить бесперебойную работу каждой смены парка техники, а также оперативно получать информацию о проблемах и помогать в их устранении. В части систем мониторинга состояния техники сегодня мы разрабатываем уникальное для России программное обеспечение — MACHINE REMOTE ADVISOR (MRA), полностью независимое от каких-либо внешних обстоятельств. MRA может успешно работать совместно с любой поставляемой нами техникой. Мы инвестировали в данное ноу-хау много средств, а в будущем инвестиции в данный проект будут только увеличиваться.



За два десятка лет мы приобрели бесценный опыт и достаточно компетенций для эффективного обслуживания сложного современного промышленного оборудования различных брендов согласно последним мировым стандартам и практикам. Непрерывно на протяжении многих лет мы перенимали у зарубежных партнеров все необходимые знания и навыки по работе с высокотехнологичными американскими и европейскими машинами.

Мы всегда предлагали заказчикам то, чего не могли предложить другие дилерские организации — качественное обслуживание техники на высоком уровне. В настоящее время весь накопленный потенциал мы переносим на сервис машин китайского производства, разрабатываем и внедряем новые стандарты. Безусловно, это является нашим уникальным торговым предложением на рынке, ведь эффективно обеспечить качественный сервис техники и повысить ее и без того высокую эксплуатационную надежность может далеко не каждый. Сегодня во всех филиалах нашего предприятия есть оборудованные ремонтные боксы, где оказывается весь комплекс услуг по техническому обслуживанию и ремонту, а наша служба мобильных сервисных инженеров оперативно выезжает в любую точку присутствия клиента. Уверен, что жизненный цикл предприятия еще не достиг кульминационной точки своего развития. Впереди много работы, успех которой будет зависеть от нас самих.

Первый заместитель генерального директора
ООО «Тимбермаш Байкал»
Сташуль Виталий Сергеевич



ГЕОГРАФИЯ ТИМБЕРМАШ БАЙКАЛ



18

филиалов
и точек
присутствия

4000+

заказчиков

>3000

единиц
поставленного
оборудования

1900+

единиц
техники на
обслуживании

600+

единиц техники
на удаленном
мониторинге



Сибирский федеральный округ, Республика Бурятия, Забайкальский край



135

сервисных
инженеров

370+

квалифицированных
сотрудников

7000м²

общая площадь
ремонтных зон

>27000

позиций
запасных частей в
ассортименте

ВЫХОДИМ НА НОВЫЕ ВЫСОТЫ!

В команде «Тимбермаш Байкал» я работаю с 2019 года. С тех пор мы достойно прошли сквозь многие вызовы времени. На первых порах работали в условиях, когда ярко проявились последствия американо-китайской торговой войны: тогда произошел значительный спад экспорта, особенно в лесозаготовительной отрасли. Снижение спроса на новую технику и запчасти отразилось и на нашем предприятии — увеличилась финансовая нагрузка не без соответствующих валютных потерь. После восстановления баланса на экспортном рынке и по мере возвращения к плановой работе мы столкнулись с новыми условиями, сопряженными с коронавирусом COVID-19. В условиях сложной эпидемиологической обстановки мы переосмыслили все внешние коммуникации и внутренние бизнес-процессы, пересмотрели подходы к базовым вопросам безопасности и здоровья. Казалось бы, более неожиданного, чем коронавирус, уже ничего не может произойти, но хронический геополитический кризис, обеспечивший начало СВО, полностью «перезагрузил» всю нашу бизнес-модель. Оглядываясь назад, даже не верится, что предприятие настолько изменилось.



Мы не просто перестроились в соответствии с требованиями времени, но стали значительно устойчивее, приобрели новые компетенции в управлении бизнесом и, самое главное, не прекращали поддерживать своих клиентов в поиске новых способов решений инженерно-производственных, логистических и финансовых задач. На мой взгляд, высокая востребованность предприятия среди заказчиков обусловлена прежде всего тем, что, работая в команде, мы неуклонно следуем ключевым принципам. Во-первых, наша команда состоит из увлеченных людей, ориентирующихся на прогресс.



Во-вторых, даже в сложные периоды мы не прекращали инвестировать в будущее: строили дилерские центры, приобретали оборудование и прочие атрибуты для качественной сервисной поддержки поставляемых нами продуктов. Идея предоставлять заказчикам качественный ассортимент и эффективное послепродажное обслуживание обеспечило нам партнерство с китайской корпорацией SANY. Для дилерской организации важно разделять основные подходы к ведению бизнеса, которые транслируют сильнейшие производители мира. Сегодня мы полностью придерживаемся девиза корпорации SANY «Качество меняет мир». Поставляя на рынок действительно надежный продукт, мы заботимся о благополучии своих заказчиков. Сейчас нам есть, что предложить каждой отрасли: для лесной — экскаваторы в модификации харвестера, лесопогрузчики, мульчеры; для добычи — дробильно-сортировочное оборудование MESDA и карьерную технику SANY; для дорожного строительства — полную линейку машин SANY; для сельского хозяйства — тракторы разных мощностей; для всех отраслей в целом — вилочные и телескопические погрузчики HANGCHA и SANY.

Мы по-настоящему гордимся каждым партнером! В новое десятилетие своей истории мы входим с уверенностью, нужным рабочим драйвом и настоящей жаждой трудиться, достигая успеха на благо заказчиков.

Заместитель генерального директора по продажам
дорожно-строительной и сельскохозяйственной техники
ООО «Тимбермаш Байкал»
Багаутдинов Виль Ринатович

SANY — ВЕЛИКИЙ БРЕНД ИЗ ПОДНЕБЕСНОЙ

Китай — поистине одна из самых удивительных стран мира. Это родина бумаги и книгопечатания, пороха и компаса, шелка, фарфора и многих других грандиозных изобретений. Современный Китай является наследником великой цивилизации. Это мощное государство, обладающее мировым первенством во многих сферах экономики, высокотехнологичная страна уникальных разработок и умнейших людей. Бренд SANY, несомненно, олицетворяет собой все самые важные аспекты китайской государственности и являет миру беспрецедентно качественную технику. Пожалуй, лучшую в своих сегментах. SANY — это третий по величине производитель тяжелой строительной техники в мире и первый в Китае. Именно SANY производит больше всего экскаваторов, бетоносмесителей и кранов в мире. С конвейеров заводов данного бренда ежегодно сходит более 100 000 экскаваторов — больше не производит никто! Данный производитель является мировым лидером машиностроения, вошедшим в рейтинги FT Global 500 и Forbes Global. Заводы SANY расположены в таких странах, как Китай, Бразилия, Индия, Индонезия, Австралия и США.

Слева направо:

Софьина Мария — старший специалист по внешней экономической деятельности «Тимбермаш Байкал»

Чуйко Евгений — заместитель руководителя послепродажного обслуживания «Тимбермаш Байкал»

Сташуль Виталий — первый заместитель генерального директора «Тимбермаш Байкал»

Болдаков Виктор — генеральный директор «Тимбермаш Байкал»

Чэнь Цзяюань — вице-президент SANY Group, председатель SANY Heavy Machinery

Чжан Сун — генеральный директор направления больших экскаваторов SANY

Сунь Лиго — заместитель президента SANY Russia

Чень Синчао — заместитель генерального директора SANY по международному маркетингу

Цюань Си — президент зарубежного научно-исследовательского института больших экскаваторов SANY

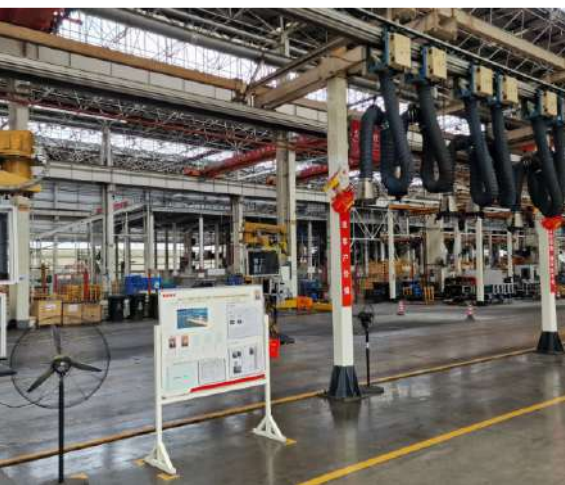
Горячо приветствуем уважаемых
гостей из ООО «Тимбермаш
Байкал»



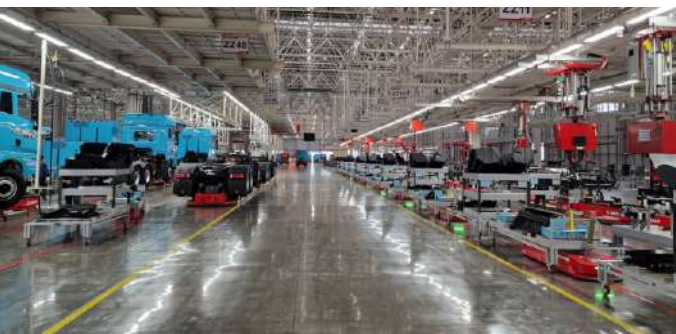
Философия бренда основана на достижении совершенства во всем, при этом сохраняя верность своим основным ценностям. В переводе с китайского языка SANY означает «Три единицы», что наглядно отражено в логотипе в качестве переплетенных между собой единиц. Каждая из них символизирует главные ценности компании: **ЧЕСТНОСТЬ** — абсолютная прозрачность, прямота и этика на всех уровнях ведения бизнеса;

ОТВЕТСТВЕННОСТЬ — говорит о том, насколько серьезно в SANY подходят к каждому аспекту производства; **ИННОВАЦИИ** — компания неустанно стремится к технологическим достижениям, меняя строительную отрасль к лучшему. Придерживаясь убеждения **«Качество меняет мир»**, данный мировой бренд инвестирует около 5% ежегодного дохода в исследования и разработки. Три единицы в логотипе также символизируют стремление компании построить первоклассное предприятие, воспитать выдающихся сотрудников и внести качественный вклад в развитие общества.

В 2022 году ООО «Тимбермаш Байкал» стал официальным дилером этого великого бренда. Теперь все наши клиенты имеют доступ ко всей линейке дорожно-строительного и карьерного оборудования, а также к автомобильной спецтехнике — шоссейным самосвалам и седельным тягачам. Полное послепродажное и сервисное обслуживание, высокий коэффициент доступности запчастей на складах в день обращения, оригинальные запасные части, сертифицированные сервисные инженеры в режиме работы «24/7» позволяют заказчикам чувствовать уверенность в будущем вместе с SANY, делая сотрудничество максимально продуктивным и комфортным.



SANY — это целый мир! Это великое предприятие, владеющее множеством современных и технологичных заводов. С уверенностью можно сказать, что культура организации производства здесь является самой высокой в мире. Об этом наглядно говорят абсолютно все производственные мощности бренда. Завод больших экскаваторов в Куньшане или завод тягачей в Чанше, технологичность, цифровизация, атмосфера и чистота визуально поражают даже самого искушенного обывателя. Компания SANY имеет два завода с международной сертификацией Lighthouse, которая присваивается заводам-первопроходцам в области цифрового производства и глобализации 4.0, демонстрирующим высочайший уровень интеллектуального развития и цифровизации. Данный статус выдается сетью GLN (Global Lighthouse Network) — сообществом производителей, применяющим технологии четвертой промышленной революции для повышения эффективности и продуктивности производственных процессов наряду с заботой об окружающей среде, и компанией McKinsey — международной консалтинговой организацией. Присвоение данного статуса происходит в рамках Всемирного экономического форума и является наивысшей степенью мирового признания заводских мощностей. В мировой тяжелой промышленности только два завода отмечены сертификацией Lighthouse, и оба они принадлежат SANY.



Завод SANY по производству тягачей в г. Чанша



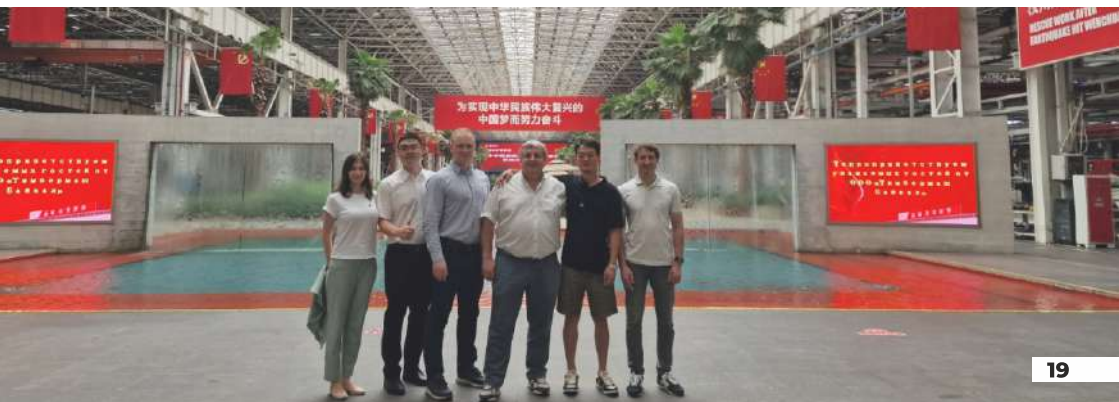
SANY в полной мере использует гибкие автоматизированные технологии производства, искусственный интеллект и масштабируемые решения из области IoT (Интернета вещей), создавая цифровую и гибкую систему производства.

В июле 2022 года компания SANY была названа одной из «50 самых умных компаний» по версии издания MIT Technology Review, а ее завод № 18 в Чанше стал «самым умным» в секторе тяжелого оборудования с присвоенным статусом Lighthouse.

Оригинальные технологические и технические решения, появившиеся на этом заводе, были быстро внедрены на 45-ти других заводах компании. Все 46 заводов, осуществивших подобную цифровую трансформацию, обеспечили формирование плана по созданию интеллектуальных заводов, одновременно расширив концепцию интеллектуального производства по верхним и нижним звеньям промышленной цепи.

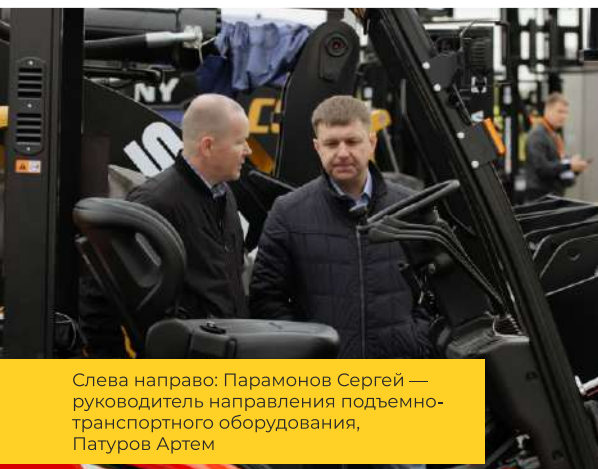
Наряду с внедренными технологиями нового мирового порядка, в компании SANY существует своя глобальная корпоративная культура, великолепные лозунги которой заключают в себе отношение к окружающему миру, партнерам и клиентам, а также направлены на каждого члена международной команды.

Многосторонний подход к развитию обеспечивает возвышение морально-этических норм компании, развивает умение сотрудников работать в команде на благо общего дела. **«Всё для клиентов, всё благодаря инновациям»** — емкие смысловые тезисы компании, которые в открытой форме демонстрируют наивысшие ценности SANY, открывая ее для всего общества в качестве центра мирового созидания.



НОВЫЕ ОТКРЫТИЯ. УЛАН-УДЭ

Представительства «Тимбермаш Байкал» простираются по всей территории Сибири, Бурятии и Забайкальского края. Клиенты компании уже давно привыкли к тому, что в каждом из 18-ти филиалов с ними всегда рядом крепкое плечо надежного дилера. Ремонтные боксы, оснащенные по последнему слову техники, эффективно справляются с любыми задачами: от планового обслуживания до капитального ремонта машин и их компонентов. Безусловно, если заказчику выгоднее получать услуги непосредственно на рабочем объекте, то сервисные инженеры прибудут в нужную точку — будь то труднодоступная местность в тайге или удаленный от населенного пункта участок трассы. Еще в 2013 году в Улан-Удэ, городе трудовой доблести, воинской славы и столице Бурятии, был открыт новый филиал. На должность директора филиала был приглашен Артем Иванович Патуров, в то время занимающий должность сервисного инженера в Братском филиале.



Слева направо: Парамонов Сергей — руководитель направления подъемно-транспортного оборудования, Патуров Артем



Сервисная зона



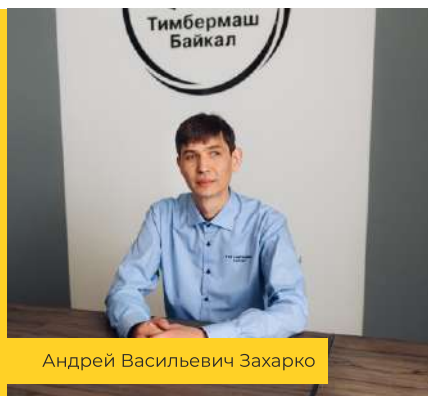
Сотрудники, работающие в Улан-Удэнском филиале с момента основания

Конечно, любой старт дается нелегко. Поэтому первое время Артему приходилось работать в одиночку, справляясь с обязанностями и кладовщика, и бухгалтера, и сервисного инженера. Даже привезенные запчасти приходилось получать самому. В дальнейшем благодаря своим лидерским профессиональным качествам Артем Иванович создал сильную команду, участники которой до сих пор трудятся на благо предприятия. Трунев Сергей Леонидович, Неврин Александр Сергеевич, Попов Дмитрий Анатольевич, Ерофеев Сергей Васильевич, Калитиков Владимир Николаевич — это коллектив самого высокого профессионального уровня, который сформировался только благодаря чуткому отношению Артема Ивановича к подбору персонала.

«В „Тимбермаш Байкал“ я пришел в 2014 году на должность кладовщика. Мне удалось попасть под чуткое крыло директора филиала Патурова Артема. Правда, на тот момент он был не только директором, но и сервисным инженером, продавцом техники, бухгалтером... В общем, подобно индийскому многорукому богу Шиве, он был настоящим руководителем нашего филиала. А ведь было время, когда мы работали в маленьком съемном офисе, сидели в одном кабинете, и для вновь прибывшего сотрудника найти место было той еще задачей», — вспоминает Сергей Трунев. В апреле 2019 года Артем Патуров вернулся на родину в Братск и продолжил развиваться в рамках компании. Уже через несколько лет управление филиалом принял молодой активный Андрей Васильевич Захарко.



Сергей Леонидович Трунев



Андрей Васильевич Захарко

«В компанию я был нанят в марте 2017 года на должность управляющего по продажам дорожно-строительной и сельскохозяйственной техники. Сразу был очень тепло принят всей командой. Первая мысль: я попал в команду, о которой мечтал всю жизнь. Однозначно понял, что именно в такой среде смогу успешно развиваться и трудиться», — говорит Андрей.

Уже в 2021 году, спустя четыре года работы, Андрею Васильевичу поступило предложение возглавить филиал. Заручившись поддержкой генерального директора, Виктора Болдакова, а также всего коллектива филиала, он принял это предложение.

В этом же году был введен в эксплуатацию новый дилерский центр по адресу ул. Дорожная, 22.

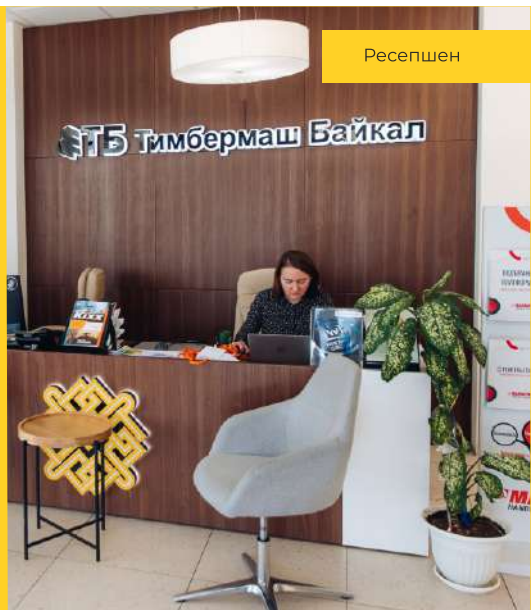
Данная собственность предприятия общей площадью основного здания в 1178 м² воплотила в себе все необходимое для высококлассного обслуживания заказчиков. Просторный сервисный блок, оснащенный дорогими инструментами и механизмами, дал большое преимущество и закрыл любые вопросы относительно предоставления широкого спектра услуг. «Заказчики стали иначе смотреть на нас! Они окончательно убедились, что мы сконцентрированы на качестве предоставляемых услуг. Ведь ни один дилер не заявлял о себе таким образом с точки зрения сервиса. А нам удалось задать новый, высокий уровень в данном вопросе», — заключает Андрей.



Переговорная



Ресепшен



Специалисты предприятия даже в стесненных условиях на протяжении многих лет были надежными партнерами своим клиентам, однако переезд в большой, комфортабельный центр пришелся всем по вкусу. «Раньше у нас не было возможности заводить машину „на капиталку“, поэтому ремонтировали в основном агрегаты. А теперь имеется все необходимое, и заказчики часто обращаются к нам по услугам капитального ремонта. Заказы в этом направлении возросли в разы», — добавил Андрей. К слову, услуги сервиса всегда всегда пользовались большим спросом в Улан-Удэнском филиале. Это связано с тем, что на благо предприятия трудятся настоящие виртуозы своего дела. Владимир Николаевич Калитиков один из них. В 2021 году он одержал победу в конкурсе на звание «Лучший сервисный инженер в России», организованный западным партнером. Владимир Николаевич тогда с большим отрывом в баллах и скорости прошел три конкурсных этапа — теорию, практику и презентацию работы филиала в части сервисного обслуживания.



Владимир Николаевич Калитиков

«Презентацию готовили всем филиалом. Каждый привнес свое уникальное зерно знаний. Это была командная работа. Состязания были по-настоящему трудными, на высокотехнологичной, сложной технике. Все было очень серьезно. Благодаря себе, опыту и знаниям, которые я приобрел в компании, мне все удалось», — рассказал Владимир.

Так пожелаем счастливого будущего Улан-Удэнскому филиалу, одному из лидеров Бурятии, а также успехов в дальнейшем освоении рынка!

О НАС В ЛИЦАХ



**Болдаков
Виктор
Игоревич**

Генеральный
директор



**Левина
Мария
Павловна**

Финансовый
директор



**Сташуль
Виталий
Сергеевич**

Первый заместитель
генерального
директора



**Морокин
Сергей
Дмитриевич**

Директор
по продажам
лесозаготовительной
техники



**Багаутдинов
Виль
Ринатович**

Заместитель
генерального
директора по
продажам ДСТ
и СХТ



**Парамонов
Сергей
Николаевич**

Директор по
продажам
подъемно-транспортного
оборудования



**Тришин
Евгений
Геннадьевич**

Директор по
послепродажному
обслуживанию



**Чуйко
Евгений
Сергеевич**

Заместитель
директора ППО
по запасным
частям



**Калтыгин
Александр
Викторович**

Заместитель
директора ППО
по сервису



**Елина
Анна
Сергеевна**

Руководитель
отдела маркетинга



**Леонова
Ирина
Александровна**

Главный
бухгалтер



**Рыболовлева
Марина
Владимировна**

Директор по
персоналу

НОВЫЕ ОТКРЫТИЯ. НОВОКУЗНЕЦК

В юго-восточной части Западной Сибири на территории площадью почти 100 000 км² простирается величественный Кузбасс — угольное сердце России. Данный регион получил название в результате сокращения словосочетания «Кузнецкий угольный бассейн». Именно так возникло близкое и народное слово, вобравшее в себя и кузнецкую, и угольную истории края. В Новокузнецке, южной столице Кузбасса, в самом центре города по адресу ул. Хлебозаводская, 17а располагается современный сервисный центр. История филиала насчитывает уже более семи лет успешной деятельности. А ведь началось все 31 декабря 2015 года — в день официальной регистрации филиала. Говорят, в канун Нового года свершаются разные чудеса. Вот и тогда для всей команды «Тимбермаш Байкал» произошло самое настоящее новогоднее чудо — отрылся новый филиал, «отпочковалось» еще одно детище.

В то время команду возглавил Александр Иванович Головкин, проработавший в угледобывающей отрасли более 20 лет. Его карьерный путь начинался с должности рядового горного мастера. «По образованию я горный инженер. Знаю о своей профессии все. Работал в шахтах в период с 1977 по 1997 год, захватил годы высокой турбулентности в стране, на себе прочувствовал все „прелести“

забастовок и всеобщей неопределенности.

С продажами техники я работаю более 20 лет. Сразу же пришел в местную компанию на должность руководителя филиала. В 2015 году вместе с командой, которая, кстати, трудится со мной по сей день рука об руку, перешел в „Тимбермаш Байкал“. Чернов Дмитрий Олегович, Швецов Сергей Тимофеевич, Четвериков Владимир Олегович — мои надежные соратники.



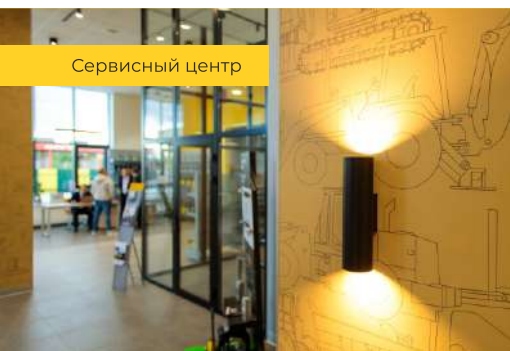
Слева Мартынова Надежда Николаевна – управляющая по продажам в Новокузнецке, справа – Александр Иванович Головкин

Помню, тогда мне позвонил лично Виктор Игоревич. Из разговора стало сразу понятно, что передо мной тот, кто сделает для развития угольной отрасли многое. Подход у него нацеленный на качество, результат и развитие», — вспоминает Александр Иванович.

И ведь правда, всего через три года был заложен первый камень в строительство нового сервисного центра, а еще через три — в середине 2022 года — несмотря на сложные для страны времена, произошло торжественное открытие всего центра. Жизнь филиала тогда разделилась на до и после. «У нас кардинально изменилась жизнь после переезда со старой базы. Клиенты стали обращаться с еще большим удовольствием! Сначала было всего 415 м² полезной площади, а стало более 2200 м². Подобные перемены оказались достаточно чувствительными как для заказчиков, так и для сотрудников. В Кузбассе работают большие, тяжелые машины, от качества сервисного обслуживания зависит многое.



Торжественное открытие сервисного центра.
Слева – Головкин Александр Иванович,
справа – директор Барнаульского
филиала Коровин Денис Валерьевич



Сервисный центр





Сервисная зона в Новокузнецке

Сейчас у нас есть отличное преимущество на рынке — большая сервисная зона, где есть отдельная мойка, четыре поста для проведения ремонтных работ и восстановления крупных узлов техники. Сегодня мы вооружены, пожалуй, лучшими инструментами. В дальнейшем планируем дополнительно застраиваться — добавим еще один теплый склад для увеличения мест хранения запасных частей и масел, а также установим в ремонтную зону 10-тонную кран-балку», — похвастался Александр Иванович.

Из воспоминаний Чернова Дмитрия Васильевича: «Начиналось все прекрасно! Тогда на своем собеседовании я впервые увидел Виталия Сергеевича Сташуль. Успешно проявив себя, я был назначен на должность инструктора по обучению с совмещением должности сервисного инженера. Работали в то время в небольшом сервисном боксе, можно сказать, на коленях. Теперь же у нас, пожалуй, лучшая сервисная зона в Кузбассе. Для коллектива волнительным было все: закладка первого камня в строительство нового сервисного центра, переезд и грандиозное торжественное открытие. Сейчас мы усиленными темпами развиваемся. За многое благодарны Александру Ивановичу. Он нам как второй отец. Всегда поможет принять верное решение, подаст руку помощи. А вообще, у нас очень дружный коллектив, одна большая рабочая семья».



Чернов Дмитрий Васильевич



Передвижная авторемонтная станция

Дополнительно в филиале будет активно развиваться направление передвижных авторемонтных станций на базе грузовой спецтехники и микроавтобусов — полноприводных машин с цельнометаллическими фургонами. Они будут оснащены разными инструментами и механизмами, необходимыми для полноценного сервисного обслуживания техники на рабочей площадке. Маслораздаточная станция, компрессор, тиски, ремонтный стол, большой фургон для перевозки крупногабаритных материалов обеспечат заказчиков по-настоящему мобильным, оперативным сервисом.

Абсолютно каждый клиент может быть уверен, что все достигнутые договоренности о сотрудничестве будут выполнены, а каждая поставленная машина будет обеспечена высоким КТГ за счет слаженной работы соответствующих служб надежного дилера.

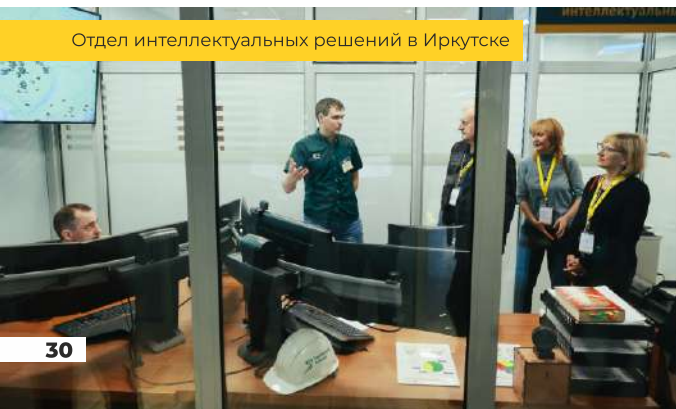
***Желаем больших побед
Новокузнецкому филиалу!
Развития во всем и грандиозного покорения Кузбасса!***



ТЕЛЕМЕТРИЯ — НАШ КОНЕК!

Активно работать с телематическими системами предприятие начало в июне 2014 года. Тогда был активирован первый телематический модульный шлюз для дорожно-строительной машины, но сначала никто не придавал этому особого значения. Ведь не была понятна истинная ценность события — ранее телематика не применялась в работе, неясными оставались и дальнейшие перспективы развития этого направления. «Один из западных партнеров тогда сказал, что нужно сделать. И мы это сделали, можно сказать, на автомате. Для нашего региона такие технологии были не просто в новинку, их не было ни у кого. Ни один дилер не предоставлял тогда таких услуг. Клиентам в эффективность подобных решений также верилось с трудом. Нам нужна была доказательная база», — рассказывает Комаров Иван Валерьевич. В то время Иван был единственным сотрудником, закрепленным на данном направлении. Он совмещал должность ответственного по телематике с должностью сервисного инженера. Работа в области удаленного мониторинга за состоянием техники строилась в основном на наблюдении за несколькими подключенными машинами. Их количество сильно не менялось — на протяжении нескольких лет их было не более десяти. Иван снимал и фиксировал показания по основным точкам контроля состояния машины и ее узлов, а также выявлял коды ошибок, сообщал о неисправностях заказчикам, предлагал помощь в их устранении. «В 2017 году меня командировали в Атланту на международную конференцию. В окружении высококлассных специалистов, владевших соответствующим опытом, я понял, как это все должно работать.

Отдел интеллектуальных решений в Иркутске

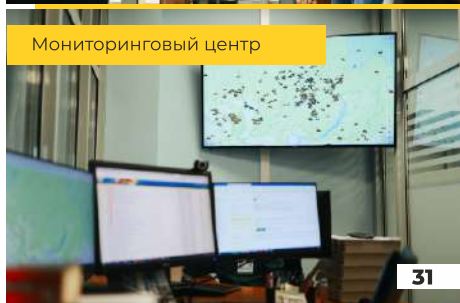


Комаров Иван Валерьевич

К тому времени уже было собрано достаточно много информации, но что с ней делать стало понятно именно после той конференции», — продолжает вспоминать Иван. Судьбоносная поездка прояснила многое, в том числе перспективу развития данного бизнес-направления. Сразу же была намечена маршрутная карта по проекту. Кстати сказать, именно тогда первопроходцами предприятия было разработано несколько собственных автоматизированных вариантов передачи данных по производительности сортиментных машин с помощью телематических шлюзов. Первый и недорогой вариант, предполагавший использование автоматической синхронизации данных через систему GoogleDrive, и второй — более дорогой, реализуемый с помощью спутниковых систем от компании Satellite Telecom. Стоит отметить, что у западного партнера на тот момент еще не было практики подключения систем удаленного мониторинга на сортиментные лесозаготовительные машины. Ведь в мировую практику это было внедрено на три года позже! В конце 2017 года было активировано уже более 200 машин. Данных стало приходить настолько много, что было принято решение о переходе на полную автоматизацию процесса обработки информации. Это повлекло за собой создание отдела интеллектуальных решений, который был сразу выделен в отдельное структурное подразделение. Следующий год стал отправной точкой создания многих автоматизированных систем проекта телематики на предприятии. Именно это в разы сократило время, затрачиваемое на обработку данных и последующее устранение причин возникновения выявляемых кодов неисправностей. Тогда же было завершено строительство мониторингового центра в главном офисе в Иркутске. Сегодня на предприятии успешно работает два подобных центра — в Иркутске и Братске. Все полученные ими данные поступают к ответственному сотруднику в Братске с зоной ответственности поддержки клиентов по всей Иркутской области, а также к сотруднику в Красноярске, который ведет клиентов в Бурятии и Западной Сибири.



Отдел интеллектуальных решений в Иркутске

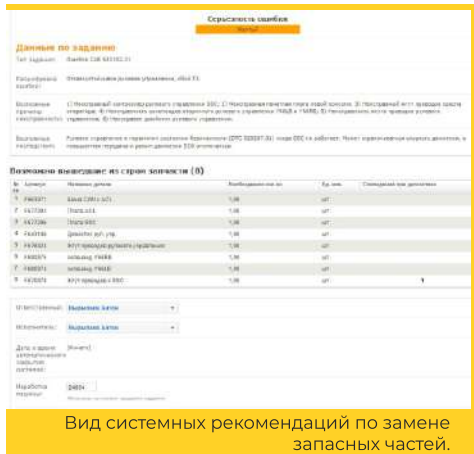


Мониторинговый центр

За клиентов Забайкальского края отвечает лично Филиппов Владимир Васильевич — директор Читинского филиала. В перспективе число мониторинговых центров будет расти, что обеспечит еще более стремительное развитие подразделения телематики. 2019 год стал первой точкой, когда был достигнут грандиозный успех. Наши специалисты получили признание от высокопоставленного сотрудника западного партнера. После рабочего визита в Иркутск с целью изучения работы дилера в направлении телематики он сказал, что после Америки по уровню развития технологий идет не Бразилия, как считалось ранее, а «Тимбермаш Байкал». Тогда же была запущена карта собственной разработки с максимальной детализацией расположения географических объектов и подключенных машин. Это нововведение позволило в режиме «экрана» видеть выявляемые неисправности и оперативно проводить мониторинг данных. «Мы начали анализ полезности „рецептов“ по устранению неисправностей, которые предоставляем заказчикам.



По каждой ошибке системой выдается рекомендованный список запасных частей. Напротив каждого наименования фиксируется число успешных замен и размещается информация о том, когда конкретно данная запасная часть устранила поломку. Сбор и анализ таких рецептов позволяет обеспечивать заказчиков готовыми решениями, которые с большой вероятностью успешно нивелируют возникшую проблему», — рассказал Иван.



Тот год был судьбоносным и лично для Комарова Ивана. Ведь именно тогда он заслуженно занял должность руководителя направления, чему был очень рад. Апогеем успеха стало получение звания «Лучшего дилера в России по направлению телематики и развитию передовых решений в реализации систем мониторинга». Рассказывая об этом, Иван Валерьевич поделился своими воспоминаниями: «К команде „Тимбермаш Байкал“ я присоединился в январе 2012 года, только окончив Братский государственный университет по специальности „Инженер-механик подъемно-транспортных, строительных, дорожных машин и оборудования“. Собеседовал меня в Иркутске Сташуль Виталий. По результатам собеседования я оставил резюме и ушел. Не успел дойти до остановки, как мне позвонили — вы приняты! Честно сказать, тогда я еще был на распутье, ведь предложений было несколько. Но посчитав молниеносный положительный ответ от „Тимбермаш Байкал“ особым знаком, я почти без раздумий дал свое согласие. Отправили меня на стажировку в Братск, а потом перевели в Усть-Илимск. В то время там работали специалисты с большим опытом. Именно у них я успешно перенимал знания. Сегодня Лапин Сергей Юрьевич является руководителем сервисной службы филиала, а Князев Алексей Александрович — директором Усть-Илимского филиала. Они оба являются моими „сенсеями“. Я выражаю им огромную благодарность за все, что они сделали. Коллеги действительно вложили в меня много знаний, буквально наполнили меня. Главным же своим наставником считаю Виталия Сергеевича. Дело не в том, что он мой руководитель, который всегда ратовал за развитие меня как специалиста, а также за развитие направления телематики в целом. Просто именно благодаря ему мы сейчас имеем то, что имеем. После нескольких лет стажировки в Усть-Илимске меня перевели в Иркутск, где я начал вплотную заниматься новым, перспективным направлением».

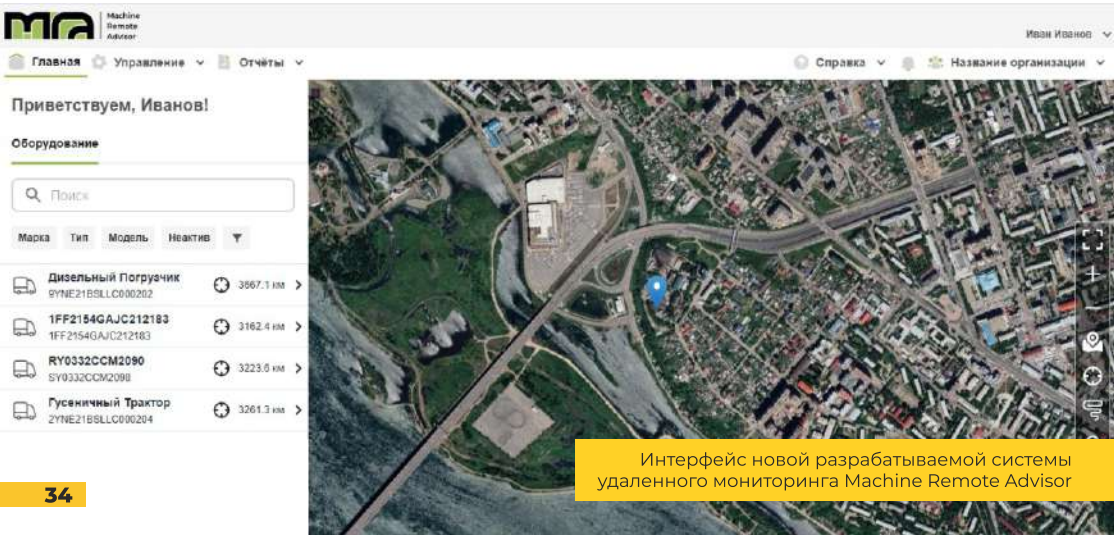


Комаров Иван Валерьевич в полях

MACHINE REMOTE ADVISOR

В декабре 2019 года была запущена служба внутренней технической поддержки под аббревиатурой TSC, что означает Technical Support Center. С помощью нее все сервисные инженеры запрашивают помощь у сотрудников отдела интеллектуальных решений. Те, в свою очередь, помогают в расшифровке выявляемых при работе с техникой кодов неисправностей, связываются с заводами-изготовителями техники и запрашивают у зарубежных коллег необходимую информацию. С уверенностью можно сказать, что TSC стала именно той площадкой обмена информацией, которая помогает обеспечить высокую скорость устранения поломок, нивелируя простои и потери заказчиков. После небезызвестных событий 2022 года стало очевидно, что предприятию жизненно важно в обозримом будущем полностью перейти на собственную материально-техническую базу, обеспечив заказчиков надежной телеметрий.

Новая система мониторинга получила название MACHINE REMOTE ADVISOR. Данные, получаемые от всех машин в режиме реального времени, позволят проанализировать состояние техники и сформировать отчеты об эффективности ее использования. В дополнение к такой информации, как расход топлива или нагрузка на двигатель, система даст возможность увидеть расположение машин всего парка в режиме онлайн.





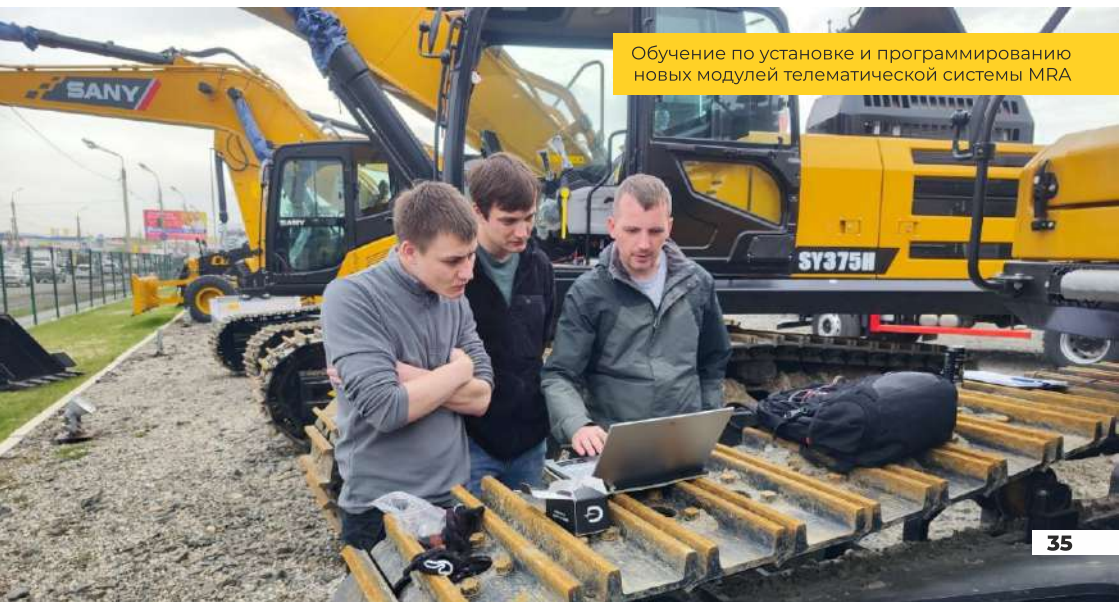
Установка самонастраиваемой спутниковой антенны для передачи данных



Графики отчетности о работе телематической системы

Основными задачами разработки этой системы также являются отслеживание работы всех машин и систем непосредственно из офиса, а также из любой точки мира при наличии доступа в интернет. К концу 2024 года специалисты отдела интеллектуальных решений «Тимбермаш Байкал» планируют ввести в эксплуатацию полностью работоспособный продукт. Сейчас система удаленного мониторинга активирована более чем на 700 лесозаготовительных и дорожно-строительных машинах, а в ближайшие несколько лет планируется увеличить данное число в несколько раз.

Пожелаем отделу интеллектуальных решений стремительного движения вперед и блестящих достижений!



Обучение по установке и программированию новых модулей телематической системы MRA

НОВЫЕ ОТКРЫТИЯ. БОДАЙБО

На самом севере Иркутской области, в суровом крае, где властвует продолжительная морозная зима, а лето короткое и жаркое, на берегу реки Витим располагается славный город золотодобытчиков — Бодайбо. «Русское эльдорадо», «Золотой город», «Край золотых приисков» — так характеризуют этот населенный пункт его жители и многочисленные путешественники. «Бодайбо» в переводе с эвенкийского языка означает «это место». Согласитесь, в данном словосочетании можно легко прочувствовать нечто ценное и завораживающее. Сегодня в Бодайбинском районе золото добывают 35 крупных и малых предприятий. Из них только четыре ГОКа, разрабатывающих рудное золото: АО «Полус Вернинское», ПАО «Высочайший», ООО «ГРК Угахан» и ООО «Друза». Остальные, небольшие артели добывают россыпное золото по руслам рек.

На ул. Аэропортовая, 11, неподалеку от регионального аэропорта находится филиал «Тимбермаш Байкал». Общая площадь дилерского центра составляет около 700 м². «В общей сложности сейчас у нас добывается около 25 тонн золота в год — это большие объемы. Для горнодобывающей техники здесь отличные перспективы. Местные предприятия предпочитают премиальную, мощную технику. Бренд SANY как раз удовлетворяет всем запросам золотодобытчиков. Большим спросом пользуются экскаваторы разного тоннажа, а также карьерные самосвалы серии SET. Заказчики, закупившие эту технику, всем довольны. В частности, тем, что рядом с ними дилер, у которого есть и запчасти, и профессиональный сервис.

Сервисный центр.
Карьерный самосвал SANY серии SET



Техника SANY, по их мнению, действительно является оптимальным решением в рамках золотодобывающей отрасли. Она выносливая, очень крепкая, весьма производительная, комфортная для режима круглосуточной работы», — рассказал Зверев Евгений Георгиевич. С Евгением не поспоришь! Ведь SANY — это действительно то что надо. А «Тимбермаш Байкал» — дилер, который сделает все для своего заказчика, осуществит поставку в срок, обеспечит его как оригинальными, так и альтернативными запасными частями, приедет в кратчайшие сроки на обслуживание или ремонт.



Зверев Евгений Георгиевич

Также в дилерском центре на Аэропортовой предоставляются услуги по изготовлению и ремонту рукавов высокого давления. «Мы изготавливаем морозостойкие и износостойкие рукава. В любой мороз техника всегда будет в строю, потому что такие рукава выдерживают экстремальные температуры. Гарантию предоставляем на год, принимаем к заказу любое количество изделий, но можем отгрузить и метражом», — добавил Евгений.



Цех по производству рукавов высокого давления



Придя на Крайний Север, руководство «Тимбермаш Байкал» заявило, что здесь предприятие обоснуется всерьез и надолго. Позиция принята, развитие филиала будет обеспечено. «Многие нынешние дилеры предпочитают торговать техникой по каталогу, не имея склада машин непосредственно в Бодайбо, а также не сильно беспокоясь о послепродажной поддержке. У нас все иначе. В этом плане есть три больших кита, на которых держится все предприятие — это техника, запчасти и сервис. По-другому наш собственник бизнес не выстраивает», — выразил свое мнение Евгений Георгиевич.

Несмотря на то, что филиалу всего полгода (дата официального запуска — 30.06.2023), уже продемонстрированы внушительные результаты по продажам спецтехники и запасных частей. Сотрудники филиала ведут проактивную работу по всем направлениям. Вскоре техника SANY будет замечена на подавляющем числе бодайбинских ГОКов и артелей. Уверенность



Экскаватор SANY SY415H на строительстве нового терминала аэропорта в Бодайбо

в том, что все цели будут достигнуты, внушает личность директора филиала — Евгения Георгиевича Зверева. Он специалист с большим стажем и высоким уровнем различных компетенций: «Я учился в Иркутском национальном исследовательском техническом университете. В 1996 году получил специальность инженера-механика. Затем трудился в коммерческом подразделении одной торговой компании, а также на золотом руднике в Забайкалье. В 2016 году меня пригласили работать на мирового западного дилера техники в Бодайбо. Так я здесь и оказался. В 2022 году, после непростых для всех нас событий, мой бывший работодатель покинул

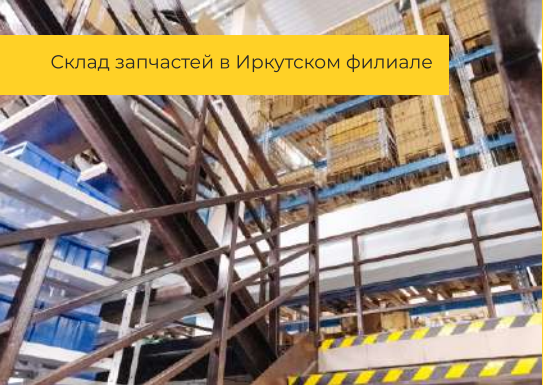
рынок, а его место было сразу же занято «Тимбермаш Байкал». Несколько сотрудников, в том числе и я, тогда приняли предложение о работе», — рассказал Евгений. И вправду, у предприятия в планах давно значилось открытие представительства на Крайнем Севере. Поэтому освободившееся место было успешно передано в новое управление надежной иркутской компании. «Тимбермаш Байкал» вызывает у меня самые положительные эмоции. В такое непростое время предприятие показывает рост и реализует далеко идущие планы — это потрясающе! Весь коллектив поддерживает друг друга. Руководство с большим вниманием относится к потребностям нового филиала, принимает самое непосредственное участие во многих процессах», — в заключение добавляет Евгений.

Пожелаем новому бодайбинскому филиалу концентрированного и устойчивого роста, воплощения всех задуманных планов по завоеванию местного рынка!

Запасные части всегда были наиболее приоритетным направлением как для наших уважаемых заказчиков, так и для нас, как ответственного дилера. Основной девиз всегда остается неизменным — какая бы непогода нас ни накрывала, нужно всегда предоставлять клиентам только качественные запасные части, расходные и смазочные материалы, тем самым обеспечивая высокий коэффициент технической готовности всей имеющейся техники. На сегодняшний день товарная матрица запчастей постоянно расширяется. Этому всячески способствует новая команда по внешнеэкономической деятельности. Ее целью является обеспечение работы по параллельному импорту, а также выделение отдельного направления по логистике запасных частей, в том числе из-за рубежа. Наши клиенты, ранее закупавшие запасные части для западной техники, все так же имеют возможность всегда находить необходимый ассортимент в «Тимбермаш Байкал», ведь благополучие заказчиков для нас всегда в приоритете. Также ведется большая работа по насыщению складов запасными частями от наших новых партнеров, в частности, бренда SANY. Налажено взаимодействие и регулярные поставки из Китая.



Команда отдела запасных частей главного офиса,
Чуйко Евгений Сергеевич посередине



Цель предприятия в данном направлении — обеспечить все склады филиалов оптимальным уровнем востребованных позиций, чтобы у каждого заказчика, а также сервисного инженера в момент возникновения потребности все было под рукой. Нужно помнить, что простой техники — это самое нежелательное последствие отсутствия нужных компонентов. Сегодня складская сеть ООО «Тимбермаш Байкал» — это современная, умная система, которая постоянно развивается. Мы уверены, что, совершенствуя себя в данном направлении, повышаем уровень клиентского сервиса компании в целом. Автоматизированные программы по работе с поставщиками и управлению собственными складами, внедрение ПО для высокоточного прогнозирования продаж и балансировки остатков — все это, бесспорно, отражается на показателях работы менеджеров по продаже запасных частей.

Наши сотрудники всегда владеют достоверной информацией, возможностью оперативно перемещать нужные запчасти между складами и производить отгрузки заказчикам в максимально сжатые сроки.

Заместитель руководителя отдела
послепродажной поддержки по запасным частям
Чуйко Евгений Сергеевич



ПРЕДЛАГАЕМЫЕ ТОВАРЫ



Оригинальные и альтернативные
запчасти для любой спецтехники



Фильтры



Расходная пильная
продукция



Рукава высокого давления



Смазочные материалы



Дополнительное
освещение



Оборудование для противопожарной
безопасности



Системы подогрева
и отопления



Системы для работы
с жидкостями



Шины для спецтехники

СЕРВИС

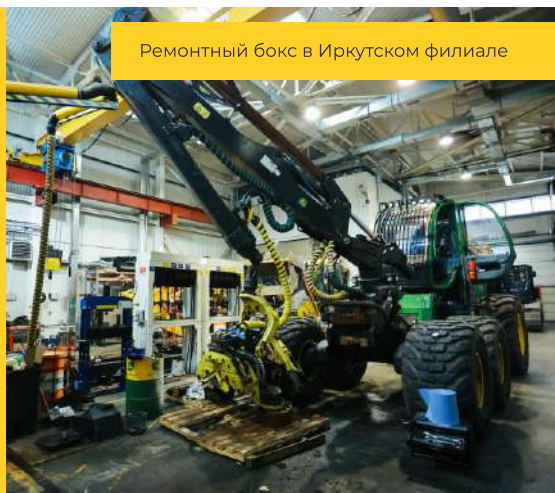
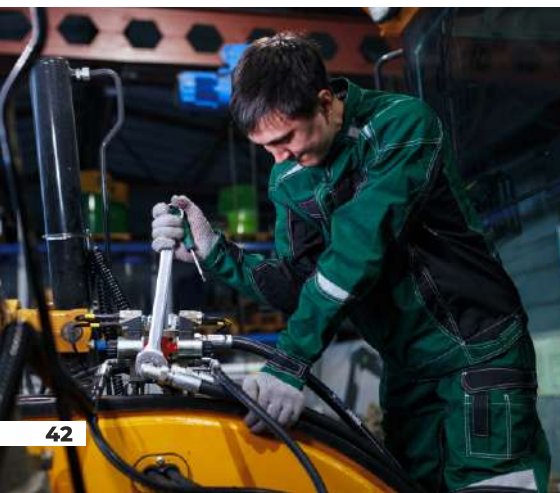
ООО «Тимбермаш Байкал» — это дилерское предприятие, предоставляющее заказчикам комплексные решения в части поставок спецтехники.

У каждой серьезной компании обязательно должен быть стимул не только увеличивать продажи машин, но и развивать сервис, ведь должен соблюдаться баланс. Наша команда всегда готова обеспечивать клиентов полным техническим как выездным, так и стационарным обслуживанием на базе собственных ремонтных боксов в филиалах.

Сейчас мы вводим в эксплуатацию оборудованные передвижные ремонтные станции, призванные максимально оперативно закрывать широкий спектр работ непосредственно на площадке заказчика. Штат сервисных инженеров постоянно растет. В среднем в одном филиале работает семь инженеров, у каждого из которых есть свой рабочий автомобиль. Многие конкуренты урезают штат, а в нашей стратегии развития эта задача отсутствует.



Калтыгин Александр Викторович



Ремонтный бокс в Иркутском филиале

Большим достижением считаю создание собственного образовательного портала «Тимбермаш Байкал» — это интеллектуальная собственность и уникальная разработка компании для подготовки и повышения квалификации сервисных инженеров. Портал универсальный, в нем сосредоточены обширные знания по абсолютно любому виду техники. Его разработка заняла два года, на данный момент сотрудники уже успешно проходят обучение. Также в нашем подразделении активно развивается направление по производству металлоконструкций и металлоизделий. С помощью инженерного сканера происходит оцифровывание объекта, а далее с помощью плазмореza следует производство от простых конструктивных изделий до сложных нестандартных проектов, в том числе по изготовлению индивидуальной защиты для любых лесных машин. Мы можем изготовить все!

Что еще нового? Наши высококлассные специалисты осуществляют оперативный ремонт электрокомпонентов для любого вида техники — модулей, контроллеров, блоков управления. Все новые разработки и услуги внедряются специальной группой сотрудников, владеющих многогранным и обширным опытом. Сервис от ООО «Тимбермаш Байкал» был, есть и остается направлением, призванным всегда отвечать на любые по сложности вызовы в части обслуживания и ремонта техники наших уважаемых заказчиков.

Заместитель руководителя отдела
послепродажной поддержки по сервису
Калтыгин Александр Викторович



ПРЕДЛАГАЕМЫЕ УСЛУГИ



Плановое техническое
обслуживание



Диагностический
комплекс «Тюнинг-день»



Ремонт гидромоторов,
гидронасосов



Наплавочно-расточные
работы



Ремонт силовых конструкций,
стрел, ковшей, рам, кузовов



Изготовление адаптеров, креплений,
ремкомплектов



Футеровка



Промывка
топливных систем



Обслуживание
кондиционеров



Лабораторный
анализ масла



**Тришин Евгений
Геннадьевич**

Руководитель отдела
послепродажного
обслуживания
компании и директор
филиала г. Томск

Невзирая на все трудности и перипетии, к юбилейному году Томский филиал подошел с обновленным, сплоченным и высокопрофессиональным коллективом. Сейчас нашими заказчиками являются не только предприятия лесной отрасли, традиционной для нашего филиала, но и компании из нефтяной, газовой, дорожно-строительной и других производственных отраслей Томской области. Наш филиал укомплектован профессиональными сервисными инженерами, имеющими глобальный опыт в работе с техникой. Поставка запасных частей и материалов ведется в условиях параллельного импорта. Клиентам предлагаются как оригинальные запчасти, так и их высококачественные аналоги. Также существенно расширена номенклатура предлагаемых расходных материалов — масел, фильтров, шин. Сегодня мы готовы поставлять нашим клиентам широкий ассортимент запасных частей для техники различных видов и брендов!

С появлением в 2017 году Барнаульского филиала ООО «Тимбермаш Байкал» в Алтайском крае и Республике Алтай началась новая эпоха продаж и обслуживания специальной техники. Отмечу, что наш стиль работы и подход к бизнесу всегда отличался от того, что предлагают конкуренты. Мы первые на Алтае представили дилерский центр по продажам и обслуживанию лесозаготовительной техники импортного производства. Мы — единственная компания в регионе, обладающая широким портфелем оборудования для использования в различных отраслях. Наша сервисная служба способна обеспечить клиентов одновременно лесной, дорожной и складской техникой, что весьма удобно при оптимизации технологического процесса ремонта и обслуживания специальной техники. Мы постоянно совершенствуем собственные бизнес-процессы, всегда обучаемся чему-то новому, выполняем работу с позитивом, развиваем связи с поставщиками. Несмотря на внешние факторы, Барнаульский филиал год от года показывает уверенный рост, сохраняет стабильную и сплоченную команду.



**Коровин
Денис Валерьевич**
Директор филиала
г. Барнаул



**Голубев
Олег Борисович**
Директор филиала
г. Красноярск

Красноярский филиал — живой организм. Он растет, меняется. В последние годы мы существенно расширили штат и оптимизировали бизнес-процессы, приняв на работу дополнительных управляющих по продажам и сервисных инженеров. Большой акцент мы делаем сегодня на развитии послепродажного обслуживания, усиливаем все позиции в рамках данного направления. Именно поэтому оргструктура филиала претерпела значительные изменения. Сначала появился руководитель сервисного отдела, а затем руководитель по послепродажному обслуживанию филиала. У нас есть общая цель — вывести клиентский сервис в Красноярском крае на беспрецедентно высокий уровень, закрывая любые потребности заказчиков в максимально короткие сроки. Уже сейчас наши клиенты уверены в том, что с ними работает высококлассная команда. Уверен, в перспективе наш филиал станет настоящим форпостом по обслуживанию высокотехнологичной техники во всем регионе.

Сегодня Усть-Илимский филиал является самым мощным и сильным представительством «Тимбермаш Байкал» в Иркутской области. Мы постоянно развиваемся, компетенции сотрудников растут. На данный момент в нашем штате работает 12 сервисных инженеров, а сервисная служба трудится в режиме полной загрузки «24/7». Все клиенты предприятия были и есть в основном из лесной отрасли. На данный момент большим спросом пользуются экскаваторы в различных модификациях и фронтальные погрузчики. Спрос на услуги сервиса за последние годы возрос в разы. Особой популярностью пользуются услуги по капитальному ремонту — мы все разбираем до болта, собираем под ключ, а также реализуем наплавочно-расточные работы. Уверен, что в будущем филиал покажет грандиозные успехи по всем направлениям деятельности!



**Князев
Алексей
Александрович**
Директор филиала
г. Усть-Илимск



**Жуков
Александр
Александрович**
Директор филиала
г. Усть-Кут

В последние годы в Усть-Кутском филиале нашего предприятия все радикально изменилось. Мы развиваемся. Сегодня у нас лучшие предложения по технике на местном рынке. В данном регионе высоко востребованы экскаваторы, а наша широкая линейка землеройной техники SANY полностью закрывает потребность местных предприятий, которые в основном занимаются добычей углеводородов и древесины. Популярны в закупе различные модификации экскаваторов, например, SANVESTER. Это мощный лесной экскаватор SANY SY245F, оборудованный высокопроизводительной харвестерной головкой. Также мы наладили партнерские отношения с «Иркутской нефтяной компанией» — одним из крупнейших независимых производителей нефти в России. Этому мы, несомненно, очень рады. Сотрудничество с подобными заказчиками открывает большие перспективы и возможности перед нами, и мы обязательно ими воспользуемся.

Так получилось, что сегодня мы живем и работаем в эпоху постоянных изменений! Первое, чему нас научило это «турбулентное время» — системно и без паники адаптироваться к текущим реалиям. Нам стало очевидно, что за фразой «нужно адаптироваться» стоит не только умение быстро принимать решения, но и навык трезво оценивать текущую ситуацию, а также прогнозировать варианты ее развития в ближайшей перспективе. Результатом такого подхода стал четко выверенный ассортимент техники, оптимально соответствующий критериям: цена, качество, производительность.

Сегодня мы являемся дистрибьютором ряда зарубежных производителей с мировым именем. Это позволяет не только удовлетворять спрос клиентов в части самого разного оборудования, но и, что немаловажно, предлагать весьма привлекательные цены.



**Парамонов
Сергей Николаевич**

Руководитель
направления по
продажам
подъемно-транспортного
оборудования



*И все-таки хорошо, что мы есть друг у друга.
Верные соратники, искренние единомышленники.
С юбилеем дорогая компания!
С юбилеем, «Тимбермаш Байкал»!*



Выставка «Уголь России и майнинг», Новокузнецк, 2023 год





*Нам уже 20 лет,
нам всего 20 лет!*



г. Иркутск



Тимбермаш
Байкал

PRO
СПЕЦТЕХНИКУ
более 20 лет

info@tmbk.ru | tmbk.ru



ТБ website



vkontakte



telegram



youtube